



Wateropgaven waterschappen

Gemeente Haaksbergen

Waarom vandaag bij elkaar?

Inzicht geven in opgave **Water** in Nationaal / Provinciaal Programma Landelijk **Gebied**

Doel PPLG :

- toekomst bestendig vitaal platteland in gezonde leefomgeving met verdienmodel voor ondernemers
- **schoon en voldoende water voor landbouw en natuur (en drinkwater)**
- voldoen aan wettelijke verplichtingen (Rijk/EU = politiek = democratie)



Waterkwaliteit en regelgeving

- bestaande **Kader Richtlijn Water**. Opgave **waterschap** en Provincie(en Rijk) te behalen in 2027

- **Nitraatrichtlijn**. Opgave Rijk en Provincie.

Gaat over derogatie (max dierlijke mest 170 kg/ha) en EU aanwijzing Nutriënt Verontreinigde Gebieden, mestwetgeving en mogelijke brede bufferzones in beekdalen

- *maatregelen KRW en Nitraatrichtlijn worden in PPLG zo mogelijk geïntegreerd opgepakt*



Taak Waterschap: Waterbeschikbaarheid en Waterkwaliteit

ZON : Zoetwater beschikbaarheid Oost Nederland

HOP : Haarvaten Op Peil

Klimaat robuust : Ruimte voor water en waterveiligheid

DAW : Deltaplan Agrarisch Waterbeheer

Agrarisch waterbeheer : Blauwe Diensten (inzet ecosysteemdiensten)

Kaderrichtlijn Water : doel goede toestand in 2027.

Goede toestand = goede chemische toestand en goede ecologische toestand (voldoende water van groot belang)





KRW Chemische doelen oppervlaktewater



Prioritaire stoffen = ziekmakende stoffen (45 zoals kwik en lindaan).

Normen gebaseerd op gezondheid van mensen en van (water)dieren/planten

Chemische normen zijn gelijk voor alle wateren in Europa



KRW Ecologische doelen oppervlaktewater



Ecologische toestand =

1. Biologie (algen, waterinsecten, waterplanten en vissen)
2. Inrichting hydromorfologie
3. Fysisch chemische parameters
4. Stroomgebied Specifieke Stoffen (80 zoals zink en ammonium)

Doelen –kunnen- verschillen per land, stroomgebied en of waterlichaam

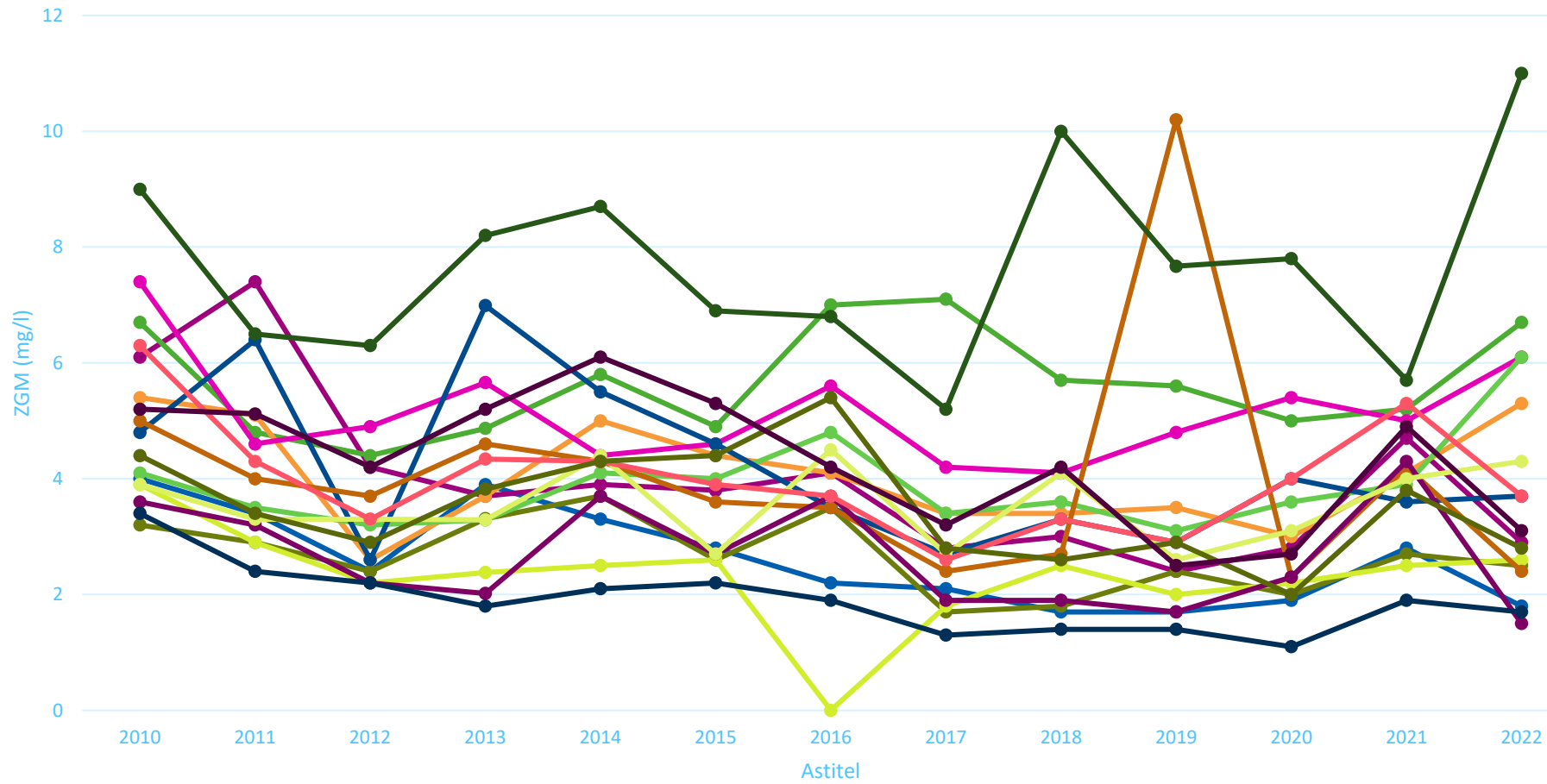
Belasting uit Duitsland

- We meten inkomend water aan de grens
- Overleg met Niedersachsen en Noordrijnwestfalen
- Moet aan Nederlandse eisen voldoen
- Gaan we agenderen via Provincie en Rijk (minister)

Belasting uit Duitsland wordt niet ten laste gebracht aan Nederlandse landbouw



selectie meetpnt



- Azelerbeek, Esweg, Borne
- Bornse Beek, Albergerweg, Zenderen
- Drienerbeek benedenloop, Drienerbrakenweg, Hengelo
- Gammelkerbeek, Bosvenweg, Saasveld
- Glanerbeek, Gronausestraat, Glane
- Loolee, Zenderenseweg, Albergen
- Oude Bornschebeek, Zenderense weg, Albergen
- Puntbeek, Bentheimerdijk, Wegtersbrug, Beuningen
- Ruenbergerbeek, Wepelobrug, Wepeloweg, Overdinkel
- Bolscherbeek, Wiener Bentelerscheidingsweg, Goor
- Boven Regge, Ypeloweg, Ypelo
- Elsbeek, Zoekerveldweg, Losser
- Geesterse Molenbeek, Vermolenweg, Geesteren
- Hagmolenbeek, Beldsweg, Wiene
- Markgraven, Ootmarsumse weg, Mariaparochie
- Poelsbeek, Poortweg, Het Weldam, Goor
- Radewijkerbeek, Loozenweg, Hoogenweg

Trend stikstof

Belasting is afgelopen 20 jaar afgenomen maar stabiliseert de afgelopen tijd op een veelal nog te hoog niveau.

Norm = 2,3 mg/l

Grafiek: Poelsbeek voldoet duidelijk



Huidige Waterkwaliteit stikstof en fosfaat



Stikstof (bron vooral
landelijk gebied)



Fosfaat (bron vooral
stedelijk gebied)



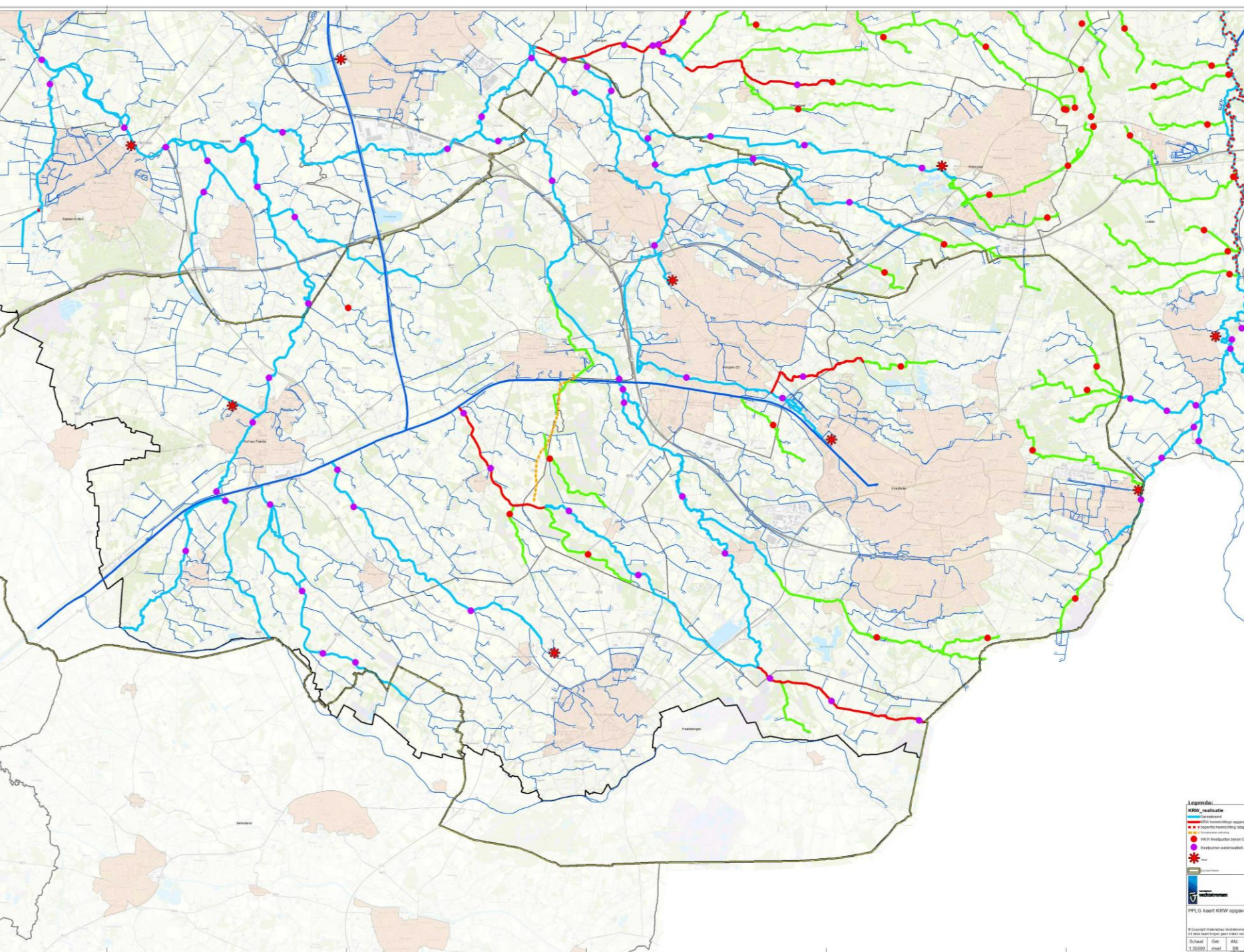
Maatregelen nutriënten

- Aanpassen RWZI Haaksbergen verbetering zuivering Stikstof en Fosfaat (3^e trap) voor 2028.
- Gemeenten aanpak rioolwater overstorten

WUR onderzoek:

1. in beeld brengen alle mogelijke maatregelen ter reductie N en P (*innovatie in landbouw, aanpassing teelt, maatregelen op het erf etc.*)
2. in beeld brengen effecten DAW, Derogatie, Nieuwe GLB (smalle bufferstroken), natuurlijke achtergrondbelasting en Belasting Duitsland
3. Resultaat: in hoeverre zijn dan nog bredere bufferzones benodigd? *NB. Mogelijk ook nodig voor ruimte voor water / waterveiligheid?*





Zuid Oost TWente

blauw = KRW
waterlichamen

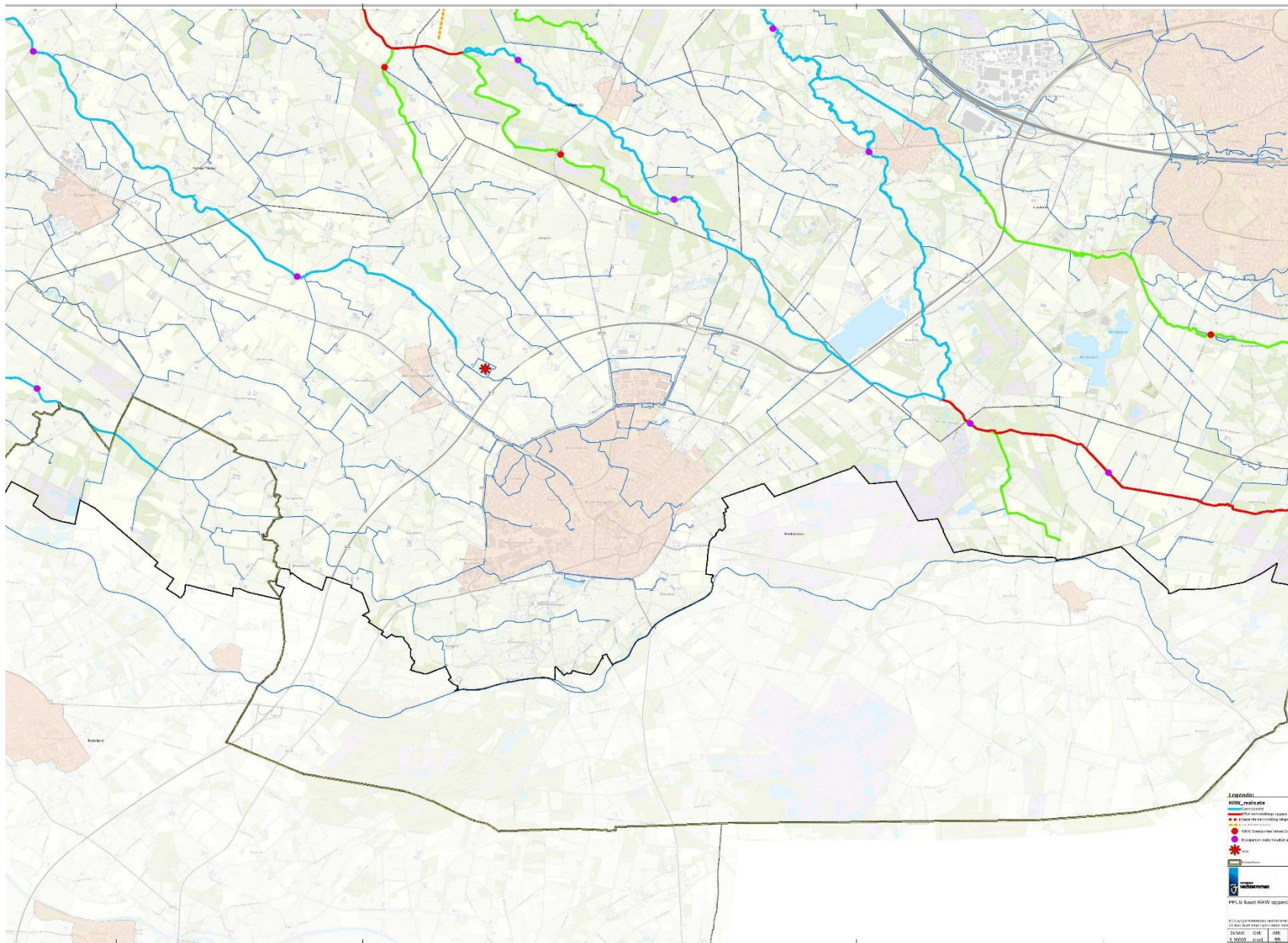
Groen = WKW

Rood = KRW nog te
herinrichten

- * = RWZI
- = Meetpunten
waterkwaliteit

Legenda:
KRW realiteit
KRW nog te herinrichten
WKW
RWZI
Meetpunten waterkwaliteit
PPFLG kaart KRW opgave per
© 2008 Provincie Overijssel
Schaal: 1:50.000
Gepland: 2008





Gemeente Haaksbergen

blauw = KRW
waterlichamen

Groen = WKW

Rood = KRW nog te
herinrichten

- * = RWZI
- = Meetpunten
waterkwaliteit



KRW herinrichtingsopgave

ZOT:

Drienerbeek, Hagmolenbeek benedenloop en Hegebeek
(Hagmolenbeek bovenloop = waterlichaam Azelerbeek).

Haaksbergen: alleen Hegebeek

Aanleg natuurvriendelijke oevers

Verondieping

Ecologische verbinding (groen blauwe dooradering / fauna
passeerbaar)



KRW aanpassing RWZI's



PPLG Zuid oost Twente Gemeente Haaksbergen

RWZI opgave voor:
-Haaksbergen RWZI

-Aanpassen op zuivering op Stikstof en Fosfaat (3^e trap) voor 2028.

Na 2028:

-Aanpassen op medicijn resten en zorgwekkende stoffen (4^e trap)



