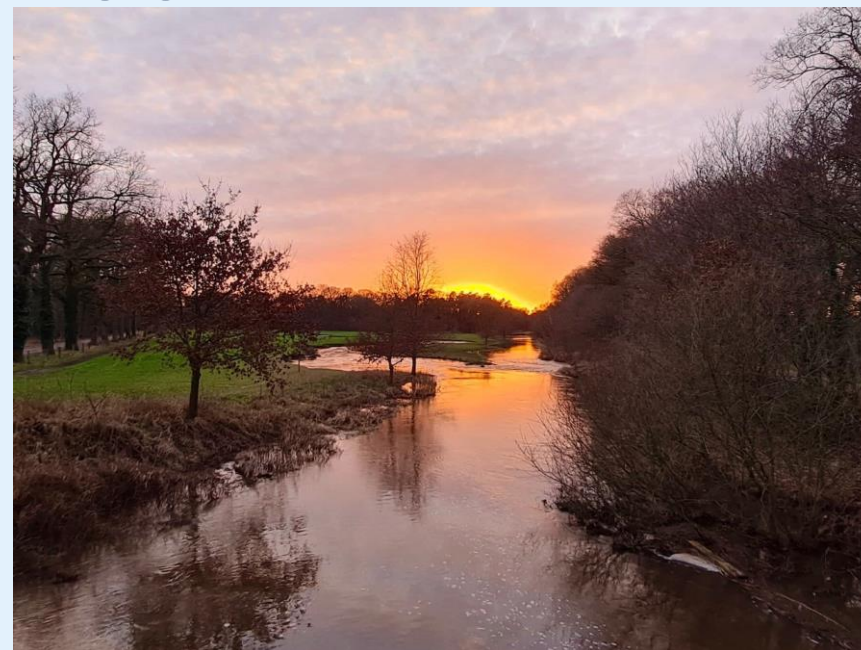


Wateropgaven waterschappen Haaksbergen

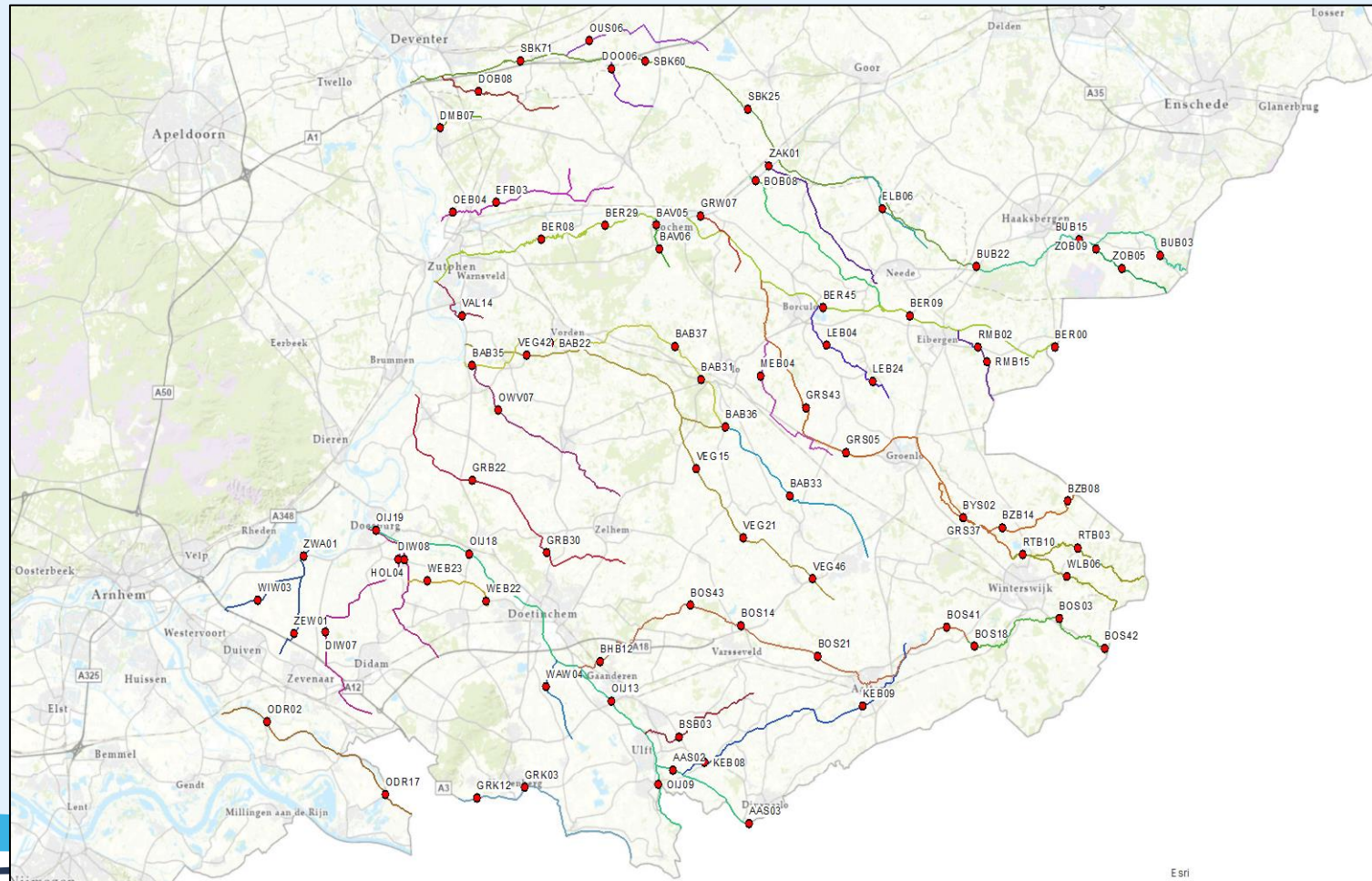


KRW opgaven

- Herinrichting Zoddebeek gerealiseerd
- Herinrichting Buurserbeek na uitvoering traject Oostendorper Watermolen- Schansweg gerealiseerd
 - Natuurlijk ingericht
 - Vispasseerbaar
 - Waterberging

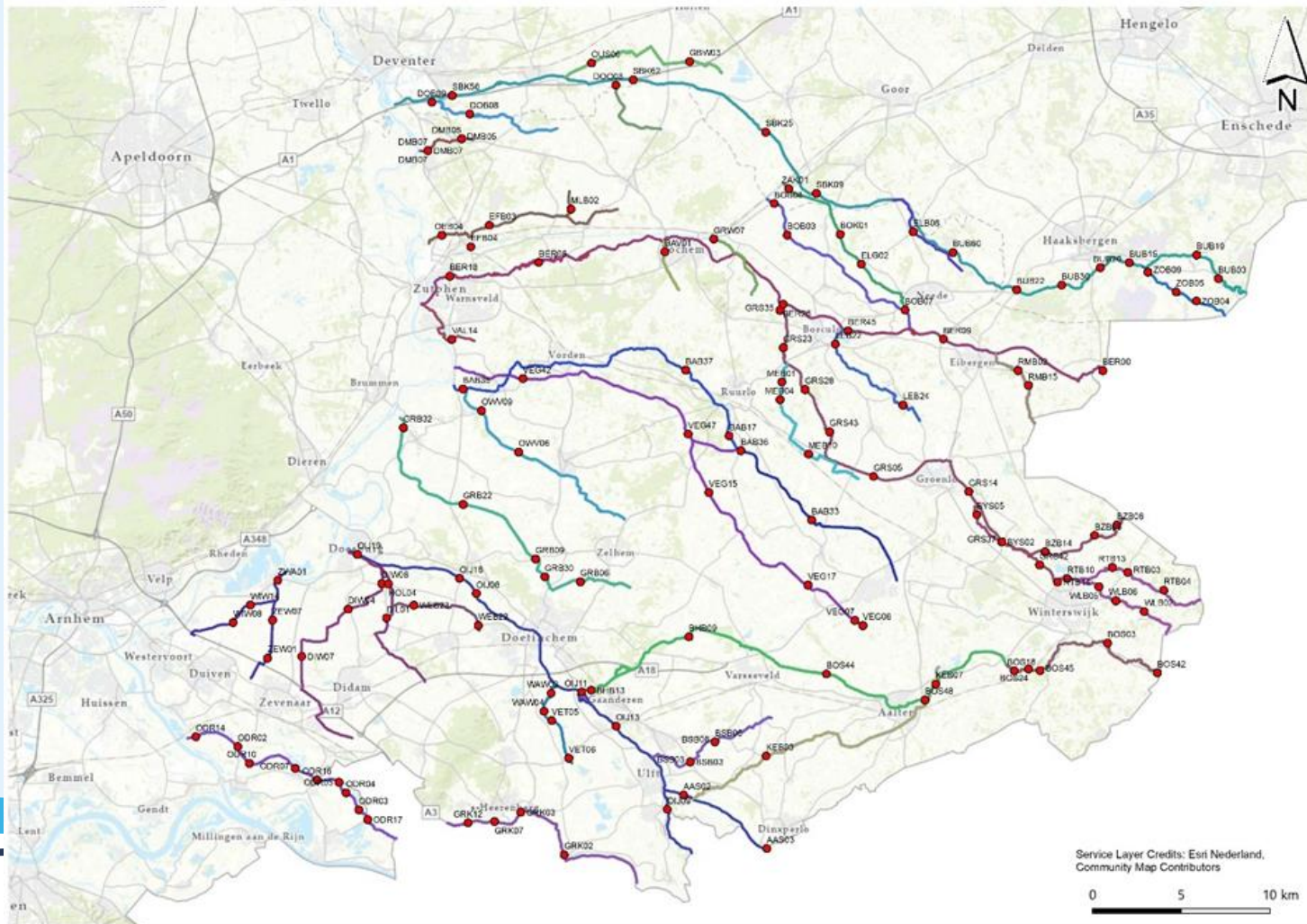


Meetpunten macrofauna



BUB03, BUB15 en BUB22
ZOB05 en ZOB09 voor
macrofauna

Meetpunten vissen



BUB03, BUB19, BUB16,
BUB24, BUB30, BUB22,
BUB60 voor vissen

Toestand Buurserbeek

	GEP	KRW fact sheet (2020)	Toestand 2022
Biologie			
Macrofauna	0,6	0,77	0,64
Overige waterflora	0,4	0,38	0,47
Vis	0,35	0,33	0,29
Nutriënten			
fosfor	0,11	0,12	0,10
stikstof	2,3	3,44	3,22

- ✓ Biologie is na herinrichting naar verwachting goed
- Mogelijk maatregelen op watersysteemniveau nodig om op de lange termijn voldoende water beschikbaar te hebben en biologische doelen te halen.
- Restopgave voor stoffen in grond- en oppervlaktewater (aanvullende analyses, stikstof, fosfor, zware metalen, gewasbeschermingsmiddelen).

Aanpak droogte

- Elke Druppel De Grond In

Droogtestuwen

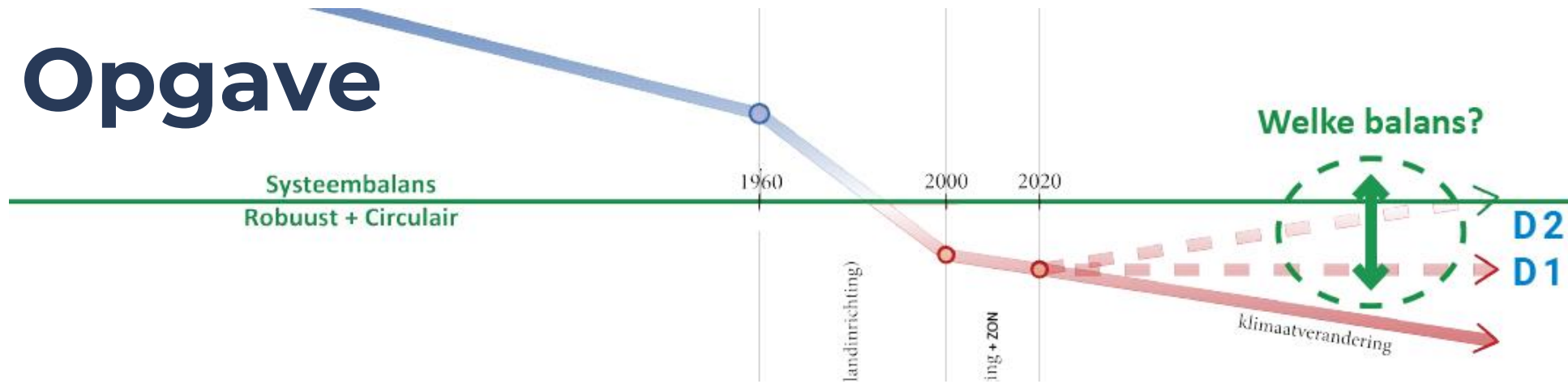


Gestuurde drainage



1. Redeneerlijn uitvoeringsstrategie

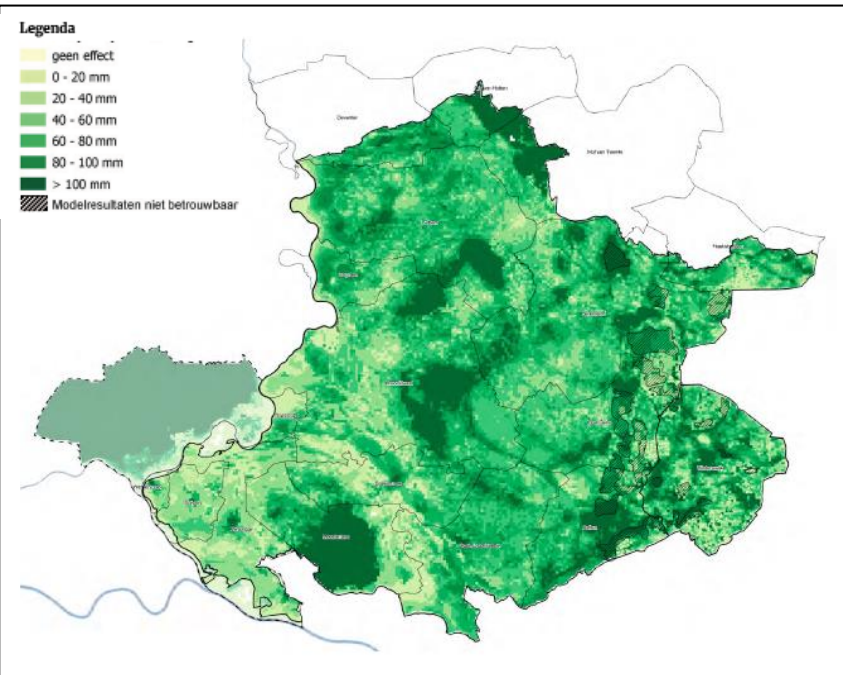
Opgave



Ruimtelijke verdeling extra watervoorraad denklijn 2

Denklijn 1

Denklijn 2



Extra watervoorraad:	Gemiddeld 50mm (lokaal > 100mm)
Natte natuur	van: 9.000 ha natte natuur 3.000 ha kansrijk naar: 4.000 ha kansrijk
Stedelijk gebied:	15.000 ha stedelijk gebied 4.000 ha sturen op klimaat- robuuste oplossingen
Landbouw:	115.000 ha landbouwgrond 105.000 ha gem. +1,5% opbrengst (gemiddeld jaar) 110.000 ha gem. +2,5% opbrengst (extreem droog) 10.500 ha met hoge GVG (gemiddeld jaar)
Kosten:	€ 0,5 miljard technische realisatiekosten

Extra watervoorraad:	Gemiddeld 75mm (lokaal > 100mm)
Natte natuur	van: 9.000 ha natte natuur 3.000 ha kansrijk naar: 5.500 ha kansrijk
Stedelijk gebied:	15.000 ha stedelijk gebied 6.000 ha sturen op klimaat- robuuste oplossingen
Landbouw:	115.000 ha landbouwgrond 105.000 ha gem. +2,5% opbrengst (gemiddeld jaar) 110.000 ha gem. +5% opbrengst (extreem droog) 32.500 ha met hoge GVG (gemiddeld jaar)
Kosten:	€ 1 miljard technische realisatiekosten