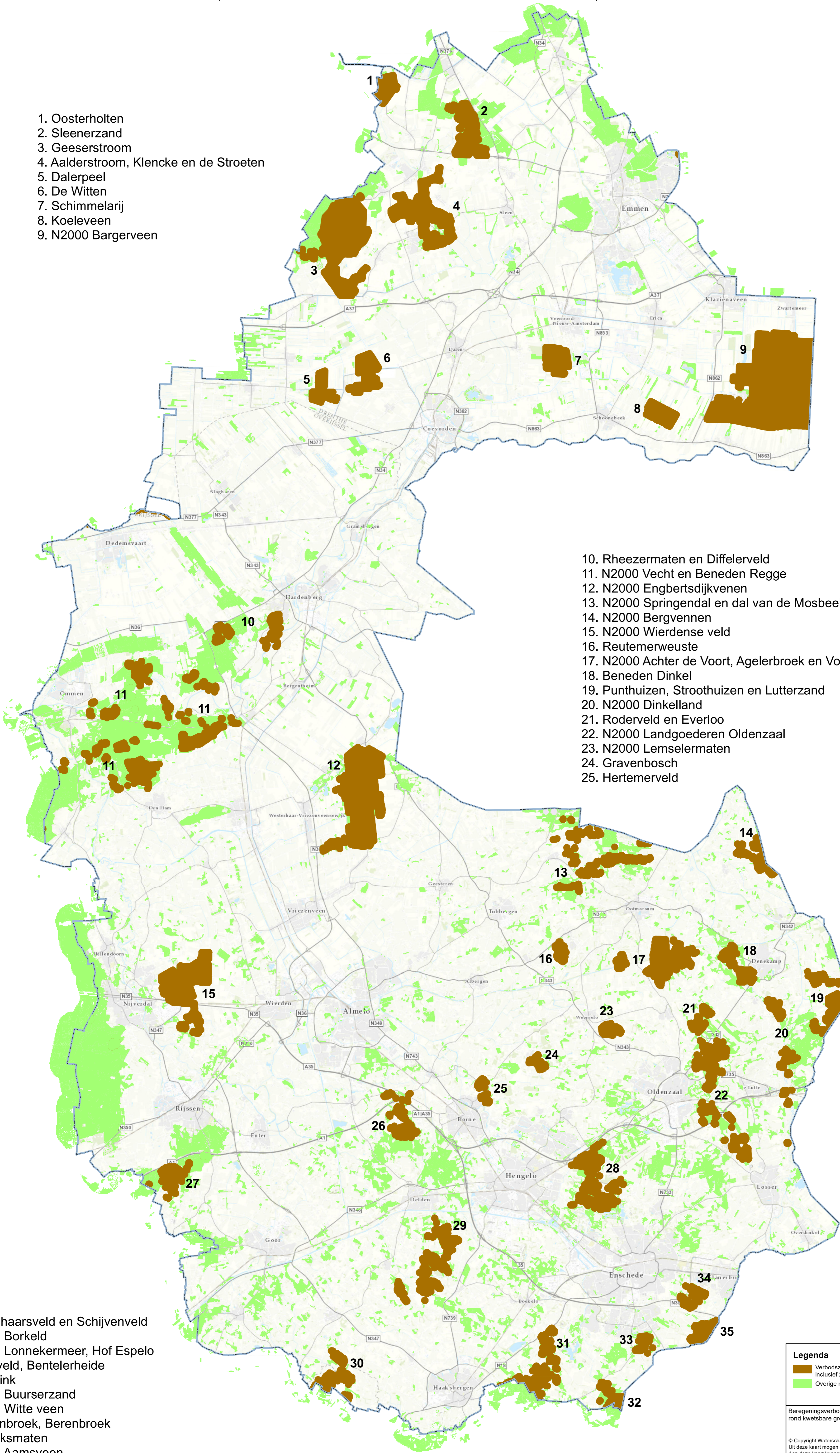


- 1. Oosterholten
- 2. Sleerzand
- 3. Geeserstream
- 4. Aalderstream, Klencke en de Stroeten
- 5. Dalerpeel
- 6. De Witten
- 7. Schimmelarij
- 8. Koeleveen
- 9. N2000 Bargerveen



- 10. Rheezermaten en Diefelveld
- 11. N2000 Vecht en Beneden Regge
- 12. N2000 Engbertsdijkvenen
- 13. N2000 Springendal en dal van de Mosbeek
- 14. N2000 Bergvennen
- 15. N2000 Wierdense veld
- 16. Reutemerweuste
- 17. N2000 Achter de Voort, Agelerbroek en Voltherbroek
- 18. Beneden Dinkel
- 19. Punthuizen, Stroothuizen en Lutterzand
- 20. N2000 Dinkelland
- 21. Roderveld en Everloo
- 22. N2000 Landgoederen Oldenzaal
- 23. N2000 Lemselermaten
- 24. Gravenbosch
- 25. Hertemerveld

- 26. Braamhaarsveld en Schijvenveld
- 27. N2000 Borkeld
- 28. N2000 Lonnekermeer, Hof Espelo
- 29. Steenveld, Bentelerheide
- 30. Teeselink
- 31. N2000 Buuserzand
- 32. N2000 Witte veen
- 33. Smalenbroek, Berenbroek
- 34. Derkinksmaten
- 35. N2000 Aamsveen

Legenda

- Verbodzone grondwater beregening inclusief 200 meter bufferzone
- Overige natuur

Beregeningsverbod uit grondwater in zone (200m) rond kwetsbare grondwaterafhankelijke natuur

© Copyright Waterschap Vechtestromen
 Uit deze kaart mogen geen maten worden genomen
 Aan deze kaart kunnen geen rechten worden ontleend

Schaal: 100.000 Datum: 20-7-2018 A1 1 van 1