

Woonvisie Goed Wonen in Haaksbergen

2023 - 2028

We hebben extra aandacht voor



Starters



Ouderen



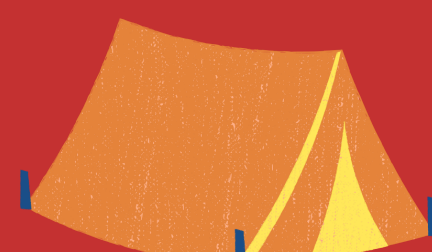
Lagere inkomens



Jonge huishoudens



Statushouders



Spoedzoekers



Mensen met zorg- en ondersteuningsbehoefte



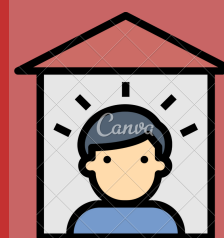
Inwoners kleine kernen en buitengebied

De komende jaren...

Woningbehoefte tot 2031

- Gemeentelijke ambitie: minimaal 500 woningen**
- Haaksbergen totaal: +385 tot +445 woningen**
- Kern Buurse: +5 woningen**
- Kern St. Isidorushoeve: +35 woningen**

Trends & ontwikkelingen op de woningmarkt



- > **Krapte op de woningmarkt**
- > **Te weinig doorstroming**
- > **Toename kleinere huishoudens**
- > **Betaalbaarheid van woningen staat onder druk**
- > **Toename kwetsbare groepen op de woningmarkt**



- > **Dubbele vergrijzing: groei in oudere huishoudens**
- > **Druk op de zorg**
- > **Langer zelfstandig thuis wonen**

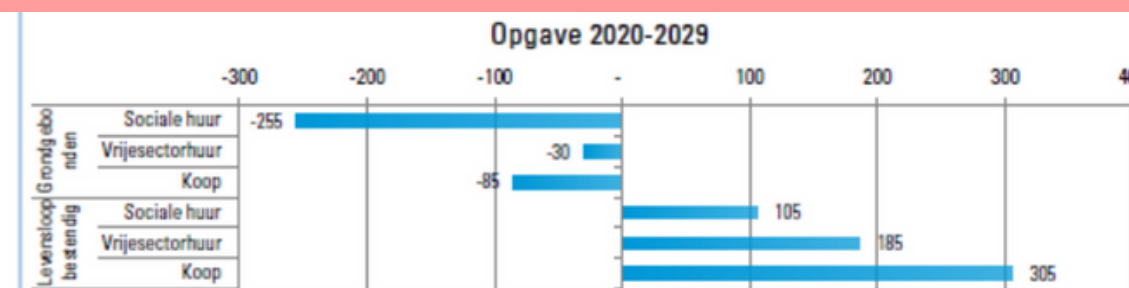


- > **Eenzaamheid**



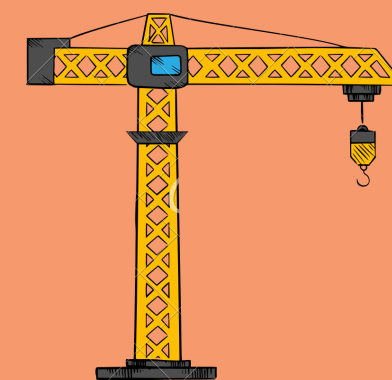
- > **Grote verduurzamingsopgave**
- > **Veranderd klimaat**

Ontwikkelingen kwalitatieve woonbehoefte tot 2023



Bron: Primos 2020, WoON 2015, WoON 2018, SysWov 2020, bewerking Stec Groep (2020). Door afronding kan optelling afwijken

Aantrekkelijke nieuwbouw



- Inzetten op woningen voor ouderen en starters
- We staan open voor nieuwe woonconcepten
- Inbreiding gaat voor uitbreiding, maar we moeten verder kijken naar de toekomst
- Aandacht voor nieuwbouw in de kerkdorpen i.v.m. leefbaarheid en op peil houden voorzieningen
- Versnelling woningbouwopgave is nodig

Betaalbaarheid en beschikbaarheid



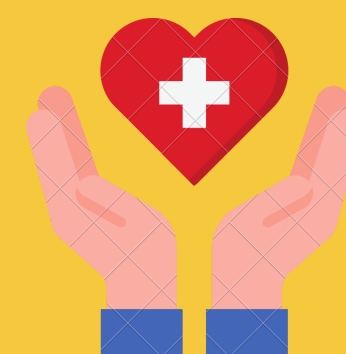
- Betaalbaarheid woningen staat onder druk (energiearmoede speelt mee)
- Inzet op meer sociale huur, toegroeien naar 30%
- Beperkt inzet op midden huur
- Inzetten op gemengde wijken. Geen concentratie van sociale huur
- Realiseren van betaalbare levensloopbestendige woningen

Aanpasbaarheid en duurzaamheid



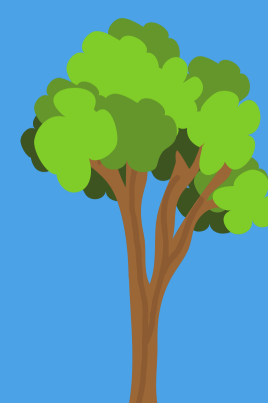
- Stimuleren en faciliteren verduurzamen woningvoorraad (bestaand en nieuwbouw)
- Transitie naar duurzame woningbouwvoorraad moet betaalbaar zijn voor iedere inwoner
- Inzetten op circulair bouwen en klimaatadaptatie

Wonen, zorg en welzijn



- Door vergrijzing: grotere zorgaanvraag --> grotere vraag naar woningen voor ouderen en zorgbehoevenden
- Zo lang mogelijk thuis blijven wonen
- In kaart brengen verschillende woonbehoeften in woonzorgvisie
- Ook aandacht voor breed pallet aandachtsgroepen

Vitale kernen en buitengebied



- Bij rood voor roodontwikkelingen buitengebied aansluiten op bestaande bebouwing: kernrandzone
- Versnelling woningbouwplannen kerkdorpen
- Aandacht bijzonder woonvormen in buitengebied