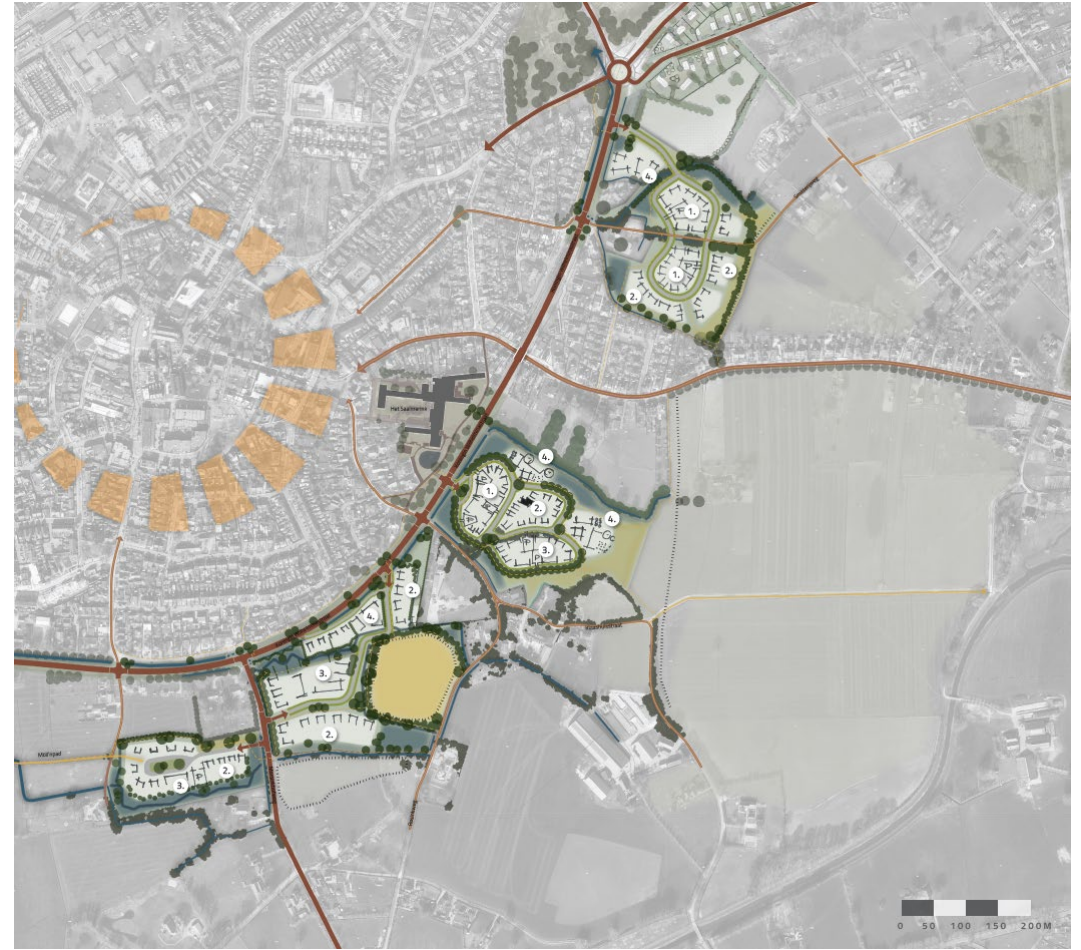


Masterplan uitbreidingslocaties Haaksbergen

Terugkoppelsessie grondeigenaren en omwonenden Honesch en Wissinkbrink



15-10-2025

Agenda

19:00 uur Welkom & opening – R. Postma

- 19:05 uur
- Proces en planning – R Postma
 - Toelichting op de opgehaalde informatie op de informatieavond 22/9 en raadpleegsessie 24/9
 - Toelichting op het aangepaste masterplan Honesch en Wissinkbrink

- 19:30 uur Vragen en in gesprek in deelsessies
- In 4 groepen uiteen
 - medewerkers Odin, Gemeente & A Bijsterbosch vrije rol

21:00 uur Afsluiting in de deelsessies

Proces en planning



MASTERPLAN HONESCH & WISSINKBRINK

BELANGRIJKE MOMENTEN IN DE PROCESPLANNING

Informatiesessie: informatiebijeenkomst omgeving 22 september

Informatiesessie: inloopmiddag/spreekuur maatschappelijke partners 23 september

Raadpleegsessie: Grondeigenaren en directe aanwonenden 24 september

Bestuurlijke afstemming Ontwerp Masterplan in PFO 13 oktober

Raadpleegsessie: terugkoppeling grondeigenaren en directe aanwonenden 15 oktober

Inloopavond: brede groep & toekomstige bewoners 27 oktober

Bespreken en terugkoppeling in het college
(besluitvormend op terinzagelegging ontwerpplan)

28 oktober

Terinzagelegging programma voor twee weken

eerste helft november

Zienswijzen beoordelen en opstellen collegeadvies
(voor wensen en bedenkingen gemeenteraad)

tweede helft november

Presentatie Masterplan in de commissie Ruimte

januari 2026

Bespreking gemeenteraad voor wensen en bedenkingen

januari 2026

Masterplan definitief maken en vaststellen in college

februari 2026

Toelichting op de opgehaalde informatie
Informatieavond 22/9 en Raadpleegsessie 24/9

MASTERPLAN HONESCH

ANALYSE VAN HET LANDSCHAP

LUCHTFOTO EN PLANGEBIED

ESSEN

HOOGTEKAART EN WATERSYSTEEM

OMGEVING SMITTERIJWEG: BESTAANDE KWALITEITEN EN WAARDEN IN BEELD

OMGEVING KLAASHUISSTRAAT: BESTAANDE KWALITEITEN EN WAARDEN IN BEELD

OMGEVING MORSINKHOFWEG: BESTAANDE KWALITEITEN EN WAARDEN IN BEELD

GEOMORFOLOGIE EN WATERSYSTEEM

HISTORIE - 1900

SEPTEMBER 2024

OPBOUW VAN HET LANDSCHAPPELIJK CONCEPT

NIEUW WATERSYSTEEM

NIEUW LANDSCHAPPELIJK CASCO

STRUCTUURKAART HONESCH

IMPRESSIE LANDSCHAP

SEPTEMBER 2024

EERSTE STEDENBOUWKUNDIG VLEKKENPLAN

CONCEPT STEDENBOUWKUNDIGE STRUCTUURSCHETS & SFEERBEELDEN

SEPTEMBER 2024

WOONWENSEN HONESCH

Heeft u meer ideeën? Mail ze dan naar: grondzaken@haaksbergen.nl

MASTERPLAN WISSINKBRINK

ANALYSE VAN HET LANDSCHAP

LUCHTFOTO EN PLANGEBIED

ESSEN

HOOGTEKAART EN WATERSYSTEEM

ONTWIKKELING IN DE TIJD

BESTAANDE KWALITEITEN EN WAARDEN IN BEELD

GEOMORFOLOGIE EN WATERSYSTEEM

SEPTEMBER 2024

OPBOUW VAN HET LANDSCHAPPELIJK CONCEPT

VOORSTEL WATERSYSTEEM EN NIEUW LANDSCHAPPELIJK CASCO

IMPRESSIE LANDSCHAP

STRUCTUURKAART WISSINKBRINK WEST

SEPTEMBER 2024

EERSTE STEDENBOUWKUNDIG VLEKKENPLAN

CONCEPT STEDENBOUWKUNDIGE STRUCTUURSCHETS & SFEERBEELDEN

SEPTEMBER 2024

WOONWENSEN WISSINKBRINK

Heeft u meer ideeën? Mail ze dan naar: grondzaken@haaksbergen.nl

Belangrijke thema's 24 september 2025

Wensen en zorgen over de uitbreidingslocaties Wissinkbrink en Honesch

Nadruk op duidelijke communicatie en betrokken blijven bij de planuitwerking

Zorgen over waterbeheer en bodemdaling door zoutwinning

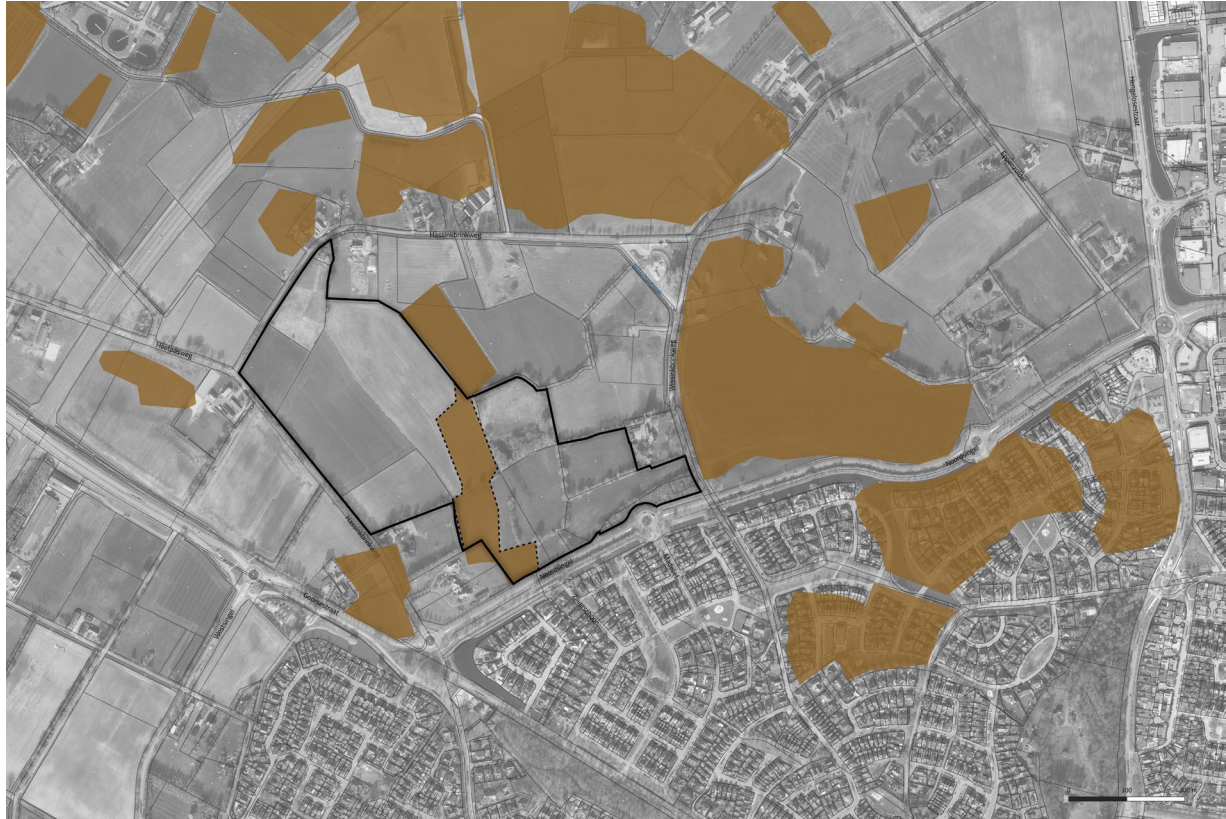
Zorgen over het betrekken van de essen

Zorgen over de verkeersimpact en hoogbouw

Aandacht voor het landelijke karakter, groene randen en verbindingen met recreatieve routes

Tot slot leven er vragen over eigendom, eigen wegen, onteigening, onderzoeken (bodem, water, geluid, stikstof, netcongestie) en of de stap naar het opstellen van het masterplan niet voortijdig is genomen voordat onderzoeken en aankoop zijn afgerond.

Betrekken van de essen in de planvorming



Betrekken van de essen in de planvorming

8 oktober overleg met de provincie Overijssel over het landschappelijk concept Masterplan

De provincie heeft kennisgenomen van de toelichting op het landschappelijk concept 24/9

De essen zijn niet per definitie uitgesloten van ontwikkelingen

Van belang is het versterken van de ruimtelijke kwaliteit en koppelen van meerdere opgaven

Interpretatie van de es op basis van de landschappelijke kenmerken en versterken van de herkenbaarheid

De provincie heeft op basis van het landschappelijk concept op voorhand geen bezwaar en kan meegaan in de landschappelijke denklijn met passende woningbouw in combinatie met o.a. zichtlijnen, esherstel en esrandbeplantingen met aandacht voor opgaven voor water, het landelijke karakter van de rafelrand en (recreatieve) verbindingen.

Omgevingsfactoren

We houden in het Masterplan rekening met Quickscans activiteiten en milieuzonering

We stellen nu het landschappelijk kader op als uitwerking van het addendum
waarbinnen de stedenbouwkundige ontwikkelingen kunnen plaatsvinden

Na vaststelling van het Masterplan wordt het gefaseerd uitgewerkt in stedenbouwkundige
verkavelingen, woonprogramma's en inrichtingsplannen

Start formele traject van het omgevingsplan en onderzoeken zoals bodem, water, geluid, stikstof, etc.

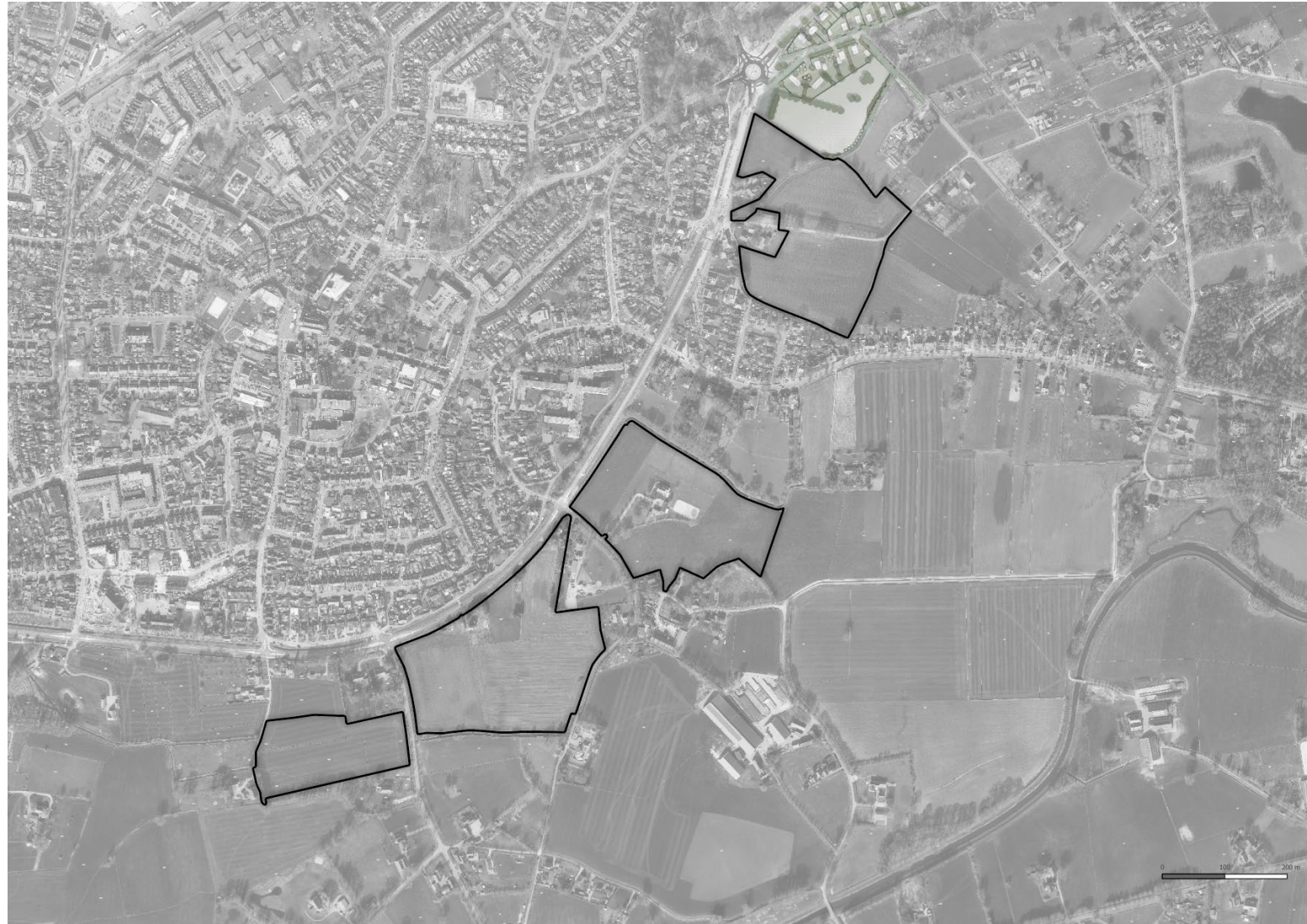
Formele procedures bezwaar en beroep

Verwerving van de gronden of zelfontwikkeling

Toelichting op Masterplan Honesch & Wissinkbrink



Honesch

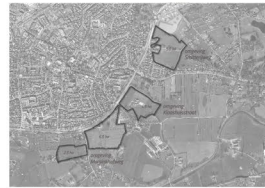


Plangebiet

Honesch

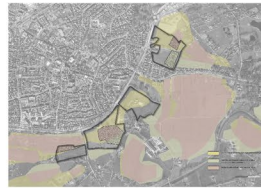
MASTERPLAN HONESCH ANALYSE VAN HET LANDSCHAP

LUCHTFOTO EN PLANGEBIED



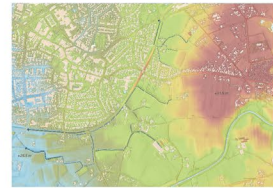
Het plangebied beslaat 183 hectare

ESSEN



De gemeentelijke gebiedsindeling in de omgeving van Honesch is overgenomen uit de Plaan van Bestuur van Essen in Oktober 2000

HOOGTEKAART EN WATERSYSTEEM



Er is een vrij groot hoogteverschil in de omgeving van Honesch. Het water stroomt vooral in de richting van de Smidderijweg en de Morsinkhofweg. Het watersysteem is daarom vooral gericht op het afvoeren van het water naar deze wegen.

OMGEVING SMITTERIJWEG: BESTAANDE KWALITEITEN EN WAARDEN IN BEELD



Het landschap van de omgeving van de Smitterijweg is vooral gericht op het afvoeren van het water naar de Morsinkhofweg. Het landschap is daarom vooral gericht op het afvoeren van het water naar deze wegen.

OMGEVING KLAASHUISSTRAAT: BESTAANDE KWALITEITEN EN WAARDEN IN BEELD



Het landschap van de omgeving van de Klaashuisstraat is vooral gericht op het afvoeren van het water naar de Morsinkhofweg. Het landschap is daarom vooral gericht op het afvoeren van het water naar deze wegen.

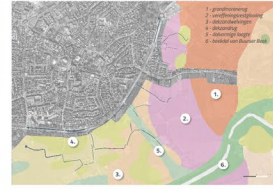
OMGEVING MORSINKHOFWEG: BESTAANDE KWALITEITEN EN WAARDEN IN BEELD



Het landschap van de omgeving van de Morsinkhofweg is vooral gericht op het afvoeren van het water naar de Morsinkhofweg. Het landschap is daarom vooral gericht op het afvoeren van het water naar deze wegen.

SEPTEMBER 2021

GEOMORFOLOGIE EN WATERSYSTEEM



HISTORIE - 1900



OPBOUW VAN HET LANDSCHAPPELIJK CONCEPT

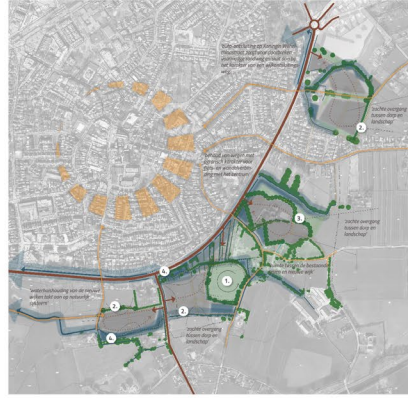
NIEUW WATERSYSTEEM



NIEUW LANDSCHAPPELIJK CASCO



STRUCTUURKAART HONESCH



IMPRESSIE LANDSCHAP



Bekijk voor meer informatie de website van de gemeente Essen.

EERSTE STEDENBOUWKUNDIG VLEKKENPLAN

CONCEPT STEDENBOUWKUNDIGE STRUCTUURSCHETS & SFEERBEELDEN



Honesch



Landschappelijke hoofdstructuur



1. Behoud en versterking es, middelpunt van de nieuwe wijk. Mogelijke landbouwfunctie?



2. Steilrand in combinatie met wandelpad zorgt voor prettige overgang wonen - landschap.



3. Boomgaard en uitloopgebied



4. Natte laagtes voor natuurlijke afwatering

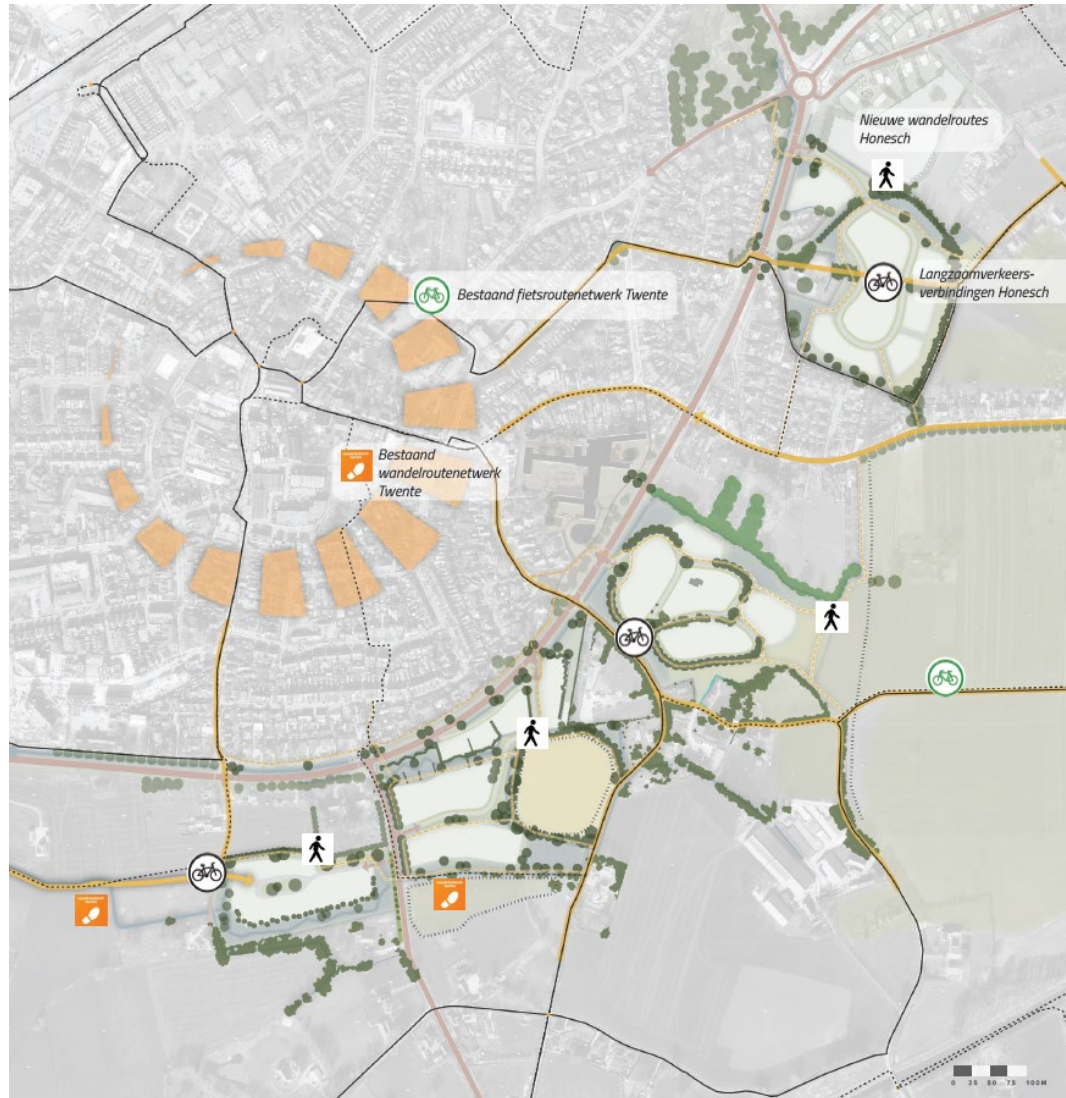


5. Koningin Wilhelminastraat wordt onderdeel van de dorpsstructuur. Voorbeeld Usselo.



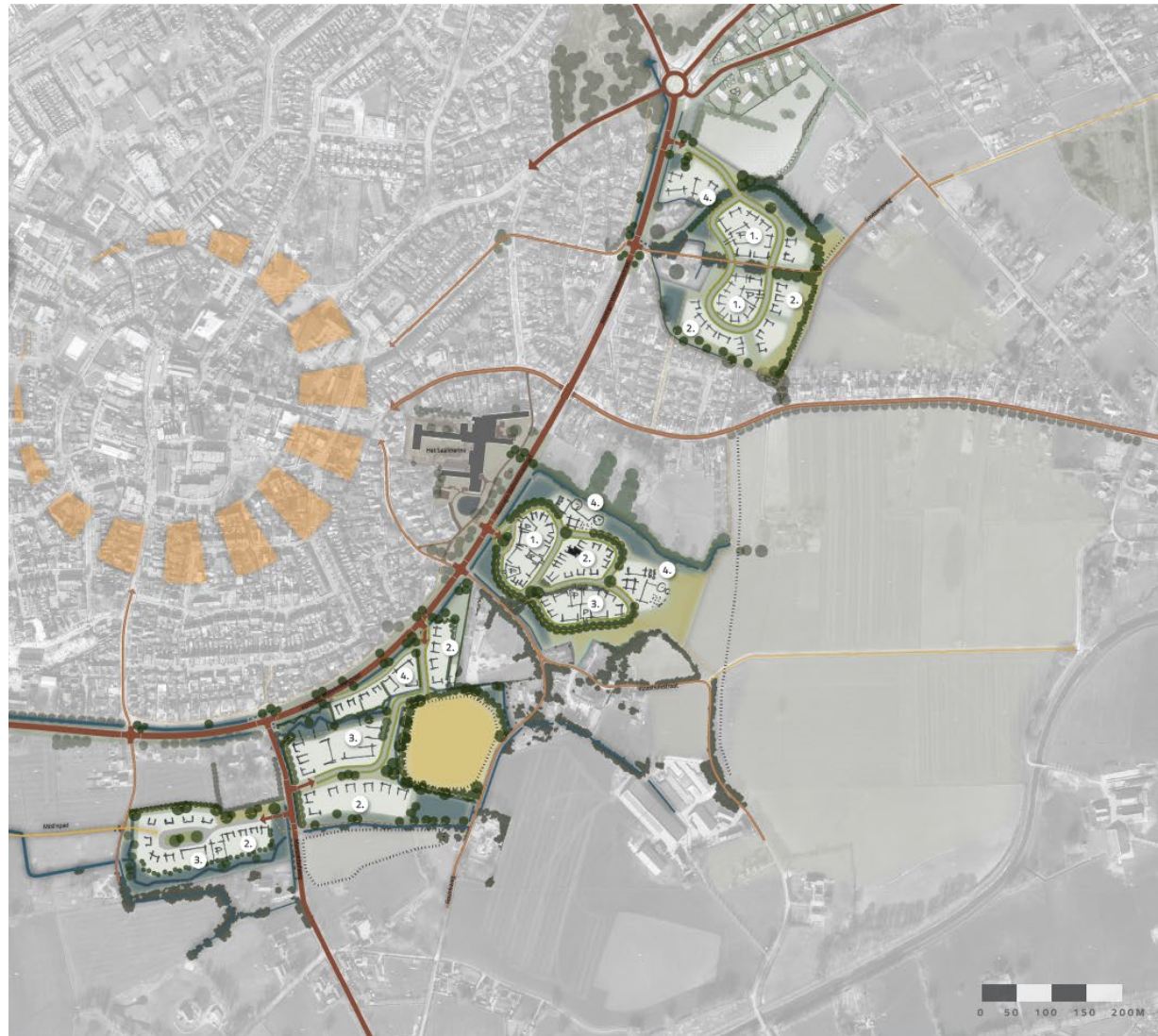
Randen van tuinen grenzend aan landschap zijn altijd natuurlijk

Honesch



Routes en recreatieve verbindingen

Honesch



Concept stedenbouwkundige structuurschets met woonvelden en woonsferen

Toelichting op het Masterplan Honesch & Wissinkbrink



Wissinkbrink



Plangebiet

Wissinkbrink

MASTERPLAN WISSINKBRINK ANALYSE VAN HET LANDSCHAP

LUCHTFOTO EN PLANGEBIED



Plangebied Wissinkbrink

ESSEN



Contouren en daalrig essen braven en bukten het plangebied Essen. Provincie Overijssel, 2002

HOOGTEKAART EN WATERSYSTEEM



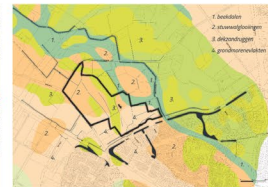
Huidge waterstroom en rivier met hoogtelijng

ONTWIKKELING IN DE TIJD



1900 1935 1953 1995 2024

GEOMORFOLOGIE EN WATERSYSTEEM



Huidge waterstroom en rivier met geomorfologische omgeving

BESTAANDE KWALITEITEN EN WAARDEN IN BEELD



SEPTEMBER 2025

Beleefde en waarde bij de Wissinkbrink dijg met een groene ontspanningsgrond

Beleefde en waarde bij de Wissinkbrink dijg met een groene ontspanningsgrond

Beleefde en waarde bij de Wissinkbrink dijg met een groene ontspanningsgrond

Beleefde en waarde bij de Wissinkbrink dijg met een groene ontspanningsgrond

OPBOUW VAN HET LANDSCHAPPELIJK CONCEPT

VOORSTEL WATERSYSTEEM EN NIEUW LANDSCHAPPELIJK CASCO



IMPRESSIE LANDSCHAP



STRUCTUURKAART WISSINKBRINK WEST



EERSTE STEDENBOUWKUNDIG VLEKKENPLAN

CONCEPT STEDENBOUWKUNDIGE STRUCTUURSCHETS & SFEREBEELDEN



Wissinkbrink



Landschappelijke hoofdstructuur



1. Behoud en versterking essen, met belevings- en gebruikswaarde voor de wijk



2. Waterstructuur met laagtes in combinatie met passende landschapselementen



3. Wandel- en fietspaden combineren met robuuste groenblauwe parkstructuur



4. Biodiverse zones voor wateropvang



5. Verzachten barrièrewerking Noordsingel (deels gescheiden rijbanen met robuuste tussenberm)

Wissinkbrink



Routes en recreatieve verbindingen

Wissinkbrink



Concept stedenbouwkundige structuurschets met woonvelden en woonsferen

Vragen en in gesprek in deelsessies

In 4 groepen uiteen

Afsluiting 21:00 uur in de deelsessies

Dank!



Groep 1
Smitterijweg



Groep 2
Klaashuisstraat



Groep 3
Morsinkhofweg



Groep 4
Wissinkbrink

