

Toekomst voor ons platteland.

Overzicht subsidies

Januari 2025



Toekomst voor ons Platteland

NPLG / PPLG is in 2024 vervallen -> rol en middelen provincie veel kleiner geworden

Een sterk sociaal-economisch platteland



Behoud (bij voorkeur verbeteren) welzijn en welvaart Overijsselse plattelandsbewoners

Toekomstbestendige agrarische sector



Duidelijke kaders en randvoorwaarden voor waardering producten en diensten die de boer levert

Natuur versterken



We werken aan waterkwaliteit en -kwantiteit, bodemkwaliteit en schonere lucht (stikstof en broeikasgassen verminderen).

3x
Doelen
centraal



Investeren in
Toekomst voor ons platteland

Toekomst voor ons Platteland: overzicht subsidies (in Excel-lijst)

DISCLAIMER: indicatief en niet uitputtend actueel (niet voortdurend opengesteld) overzicht.

Programma	Omschrijving	Loket	Bedrag <small>indicatief</small>
Regeerakkoord	divers (doelsturing, innovaties en vrijwillige beëindiging)	RVO?	5 miljard
Regeerakkoord	agrarisch natuurbeheer	Coll.?	500 miljoen
GLB - LVVN	Gemeenschappelijk Landbouw Beleid – Rijk	RVO	4 miljard
GLB - Ov	Gemeenschappelijk Landbouw Beleid – Overijssel	RVO / Coll.	100 miljoen
WNS - LVVN	Wet Natuur en Stikstof – Rijk (piekbelasters, stoppers, ..)	RVO	? miljard
WNS - Ov	Wet Natuur en Stikstof – Overijssel	Ov. /Coll.	234 miljoen
AFO - Ov	Agro en Food – Overijssel	Ov.	6 miljoen
NvE - Ov	Natuur voor Elkaar – Overijssel	Ov.	... miljoen
NEO - Ov	Nieuwe Energie – Overijssel	Ov.	... miljoen
LP - Ov	Leefbaar Platteland – Overijssel	Ov.	... miljoen




 Investeren in
Toekomst voor ons platteland

Regeerakkoord -> Kamerbrief Minister van LNVN d.d. 21 oktober 2024

Aanpak:

1. Boeren krijgen realistische, haalbare doelen op bedrijfsniveau en krijgen de ruimte om zelf invulling te geven aan deze doelen (**doelsturing**).
2. Het kabinet ondersteunt de boeren daarnaast bij het ontwikkelen en invoeren van **innovaties** die doelbereik dichterbij brengen en het bedrijfsgericht sturen op doelen mogelijk maken.
3. Er komt een brede **vrijwillige beëindigingsregeling**.
4. Specifieke opgaven worden gebieds- en uitvoeringsgericht opgepakt, waarbij **agrarischnatuurbeheer** een belangrijke rol speelt.



Investeren in
Toekomst voor ons platteland

Regeerakkoord uitwerking -> discussie in Coalitie

Agrarisch natuurbeheer	€ 500.000.000 per jaar
Brede vrijwillige beëindigingsregeling	€ 1.250.000.000
Mestmaatregelen	€ 250.000.000
Innovatie en doelsturing	€ 2.250.000.000
Natuurbeleid	€ 500.000.000
Visserij	€ 50.000.000
Overige prioriteiten, zoals PAS melders	€ 450.000.000

- uit concept- brief begin november 2024 aanpak stikstof Minister

Extra druk op Coalitie door uitspraak Raad van State december 2024

-> intern salderen vergunningplichtig (met terugwerkende kracht)



Investeren in
Toekomst voor ons platteland



De 9+1 doelen van het GLB





Komenda openstellingen via RVO GLB - Overijssel

I.77.3	Niet prod. Niet landbouw, natuur (januari 2025)
I.73.1b +c	Productieve investeringen Groen blauw / dierenwelzijn (15 januari 2025) <i>(1b. investeringslijst voor landbouwers, 1c. investeringslijst voor jonge landbouwers)</i>
I.77.4	Samenwerking integrale gebiedsontwikkeling (februari 2025)
I.73.2	Niet prod. investeringen Landbouwbedrijven (april/mei 2025)
I.77.1	Samenwerking EIP (Europees Innovatie Partnerschap, innovatie, juni 2025)
I.78	Kennisverspreiding en informatie (ook demonstratiebedrijven, juli 2025)
I.73.3	Niet prod. Investerings niet landbouwbedrijven (november 2025)
1.73.1a+c	Productieve investeringen (december 2025?) <i>(1a. investeringsplan voor landbouwers, 1c. investeringsplan voor jonge landbouwers)</i>
I.73.1b+c	Productieve investeringen Groen blauw /dierenwelzijn (december 2025?)

GLB ook:

- ANLb *Agrarisch Natuur en Landschaps beheer via Collectieven*
- Leader *ontwikkeling van het platteland en om het werken 'van onderop'*
-



Productieve investeringen GBA/dierenwelzijn

1.73.1b investeringslijst voor landbouwers 40%, 1.73.1c investeringslijst voor jonge landbouwers 55%

Water

- Regelbare drainage
- Stuwen
- Ondergrondse waterberging
- Materieel voor bewerking van percelen gericht op vermindering perceelafspoeling
- Waterbesparende precisieberegning en irrigatie
- Waterbeheervoorzieningen ter verlaging van risico's van verontreiniging door erfafspoeling bij een veehouderij of door afvalwater uit de veehouderij, akkerbouw, bloembollen-, boom-, fruit-, vollegronds- of bedekte teelt
- Bovengrondse wateropvang (inclusief hemelwateropvang)
- EC meters en monitoringssensoren

Biodiversiteit en biologische bestrijding

- Autonome en semi-autonome niet-chemische bestrijding
- Strokenteelt en vaste rijpaden
- Vermindering bodemverdichting door brede banden en rupsbanden
- Onkruid-, plaag- en ziektebestrijding
- Verwerken bedrijfsgewassen tot krachtvoer en/of meststoffen
- Verwerken en toepassen van organisch restmateriaal

Energie en klimaat

- Machines of werktuigen met elektrische of waterstof aandrijving gericht op het uitoefenen van landbouwgerichte activiteiten
- Aanpassing klimaatverandering
- Duurzame energie en warmtewinning
- Vergistingsinstallaties voor plantaardig materiaal

Veehouderij (knelpunt: vergunning verlening sinds uitspraak RvS december 2024)

- Comfortabele ligplaatsen voor melkrundveehouderij (incl. vrouwelijk jongvee)
- Mestscheidingsinstallaties
- Stalklimaat
- Gedeeltelijk dichte vloer in hokken voor biggenopfok
- Technieken die uitkomst eieren in vleeskuikenstallen mogelijk maken
- Vrijloopkraamhokken zeugen
- Gekartelde schoftboom en roterende koeborstel

Precisielandbouw

- Groei –en Oogstmonitoring
- Precisiebemesting
- Precisiegewasbescherming

Toekomst voor ons platteland.

Overzicht maatregelpakketten voor boeren



Welke stappen wil jij als boer nemen met je bedrijf?

- Kennis kopen**
 - Bedrijfsplan maken
 - Kennis voucher
- Verbeteren bedrijfsmanagement**
 - Melkveehouderij & akkerbouw
 - Weidegang
- Nieuwe teelten**
 - Vezelteelt (biobased)
 - Eiwitteelt
- Innovaties en leernetwerken**
 - Duurzame investeringen
 - Metten en monitoren
 - Leren
- Agroforestry**
- Omschakelen naar biologisch**
- Boerenlandgoed**

DISCLAIMER:

de regelingen worden (momenteel) gemaakt en kunnen (in de loop van de tijd) nog veranderen.



Investeren in
Toekomst voor ons platteland

Adviesdiensten

€ 400.000

Kennis kopen

Schakel een adviseur in en haal zo extra kennis in huis.

Bedrijfsplan: 80% met een max van € 4.000

Kennisvoucher: 50% met een max van € 10.000

- regionaal voedselsysteem
- emissiearme landbouw
- natuurlijke ecosystemen
- nieuwe teelten

Nu beschikbaar.

[Advies en ondersteuning agro&food in Overijssel 2024 - Loket provincie Overijssel](#)



Ook voor:

- **Stoppen** met boeren (voor agrarische bedrijven),
- Omschakelen naar een **landgoed** (voor agrarische bedrijven),
- Veranderen van werkzaamheden in de **keten** (voor ketenpartijen die stevig geraakt worden)



Investeren in
Toekomst voor ons platteland



Verbeteren bedrijfsmanagement € 13.500.000

KPI Melkveehouderij & akkerbouw

- Vervolg pilot
- Uitvoering door samenwerkende agrarische collectieven (1 loket)
- Beloning op basis van behaalde scores
- Maximaal aantal deelnemers 1.100 agrariërs, m.n. melkveehouders
- Kringloopwijzer melkveehouderij

- Toepassingsvormen van doelsturing:
informer, **stimuleren**, verantwoorden, beprijzen, afrekenen
- Hoofdlijnenakkoord: zo snel mogelijk, juridisch houdbaar, een 'afrekenbare stoffenbalans' ontwikkeld -> brief doelsturing Minister 2025 – ca. 2030
 - Vanaf 2028 KPI's onderdeel van de ecoregeling?

Maximaal mogelijk: € 5.000 euro per jaar

Beschikbaar vanaf: **Begin 2025**

Staatssteun: via de-minimisregeling (onlangs opgehoogd naar max 50.000 voor 3 jaar)

Daarnaast beloningen van private partijen, zoals voor On the Way to Planet Proof



Dit zijn de KPI's in deze regeling

Uitstoot van:

Ammoniak

Stikstof

Fosfaat

CO2

Weidegang

Circulariteit

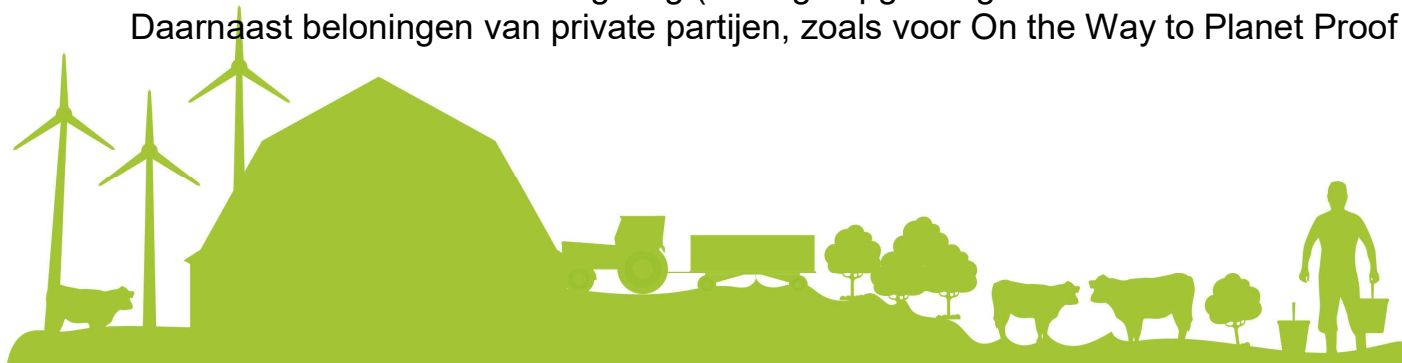
Bodemkwaliteit

Aandeel Natuur en Landschap

Gewasdiversiteit

TAN (Totaal Ammoniakaal

Stikstof)



Investeren in
Toekomst voor ons platteland

Verbeteren bedrijfsmanagement € 13.500.000

Stimuleren weidegang

Subsidie op investeringen voor:

- Kavelpaden, weide-selectiepoorten, waterbakken, oversteekplaats,
- Ook voor melkveehouders die niet aan 2.500 uur weidegang komen

Beschikbaar vanaf 3 maart 2025

Belonen Weidegang:

- Meer dan 2.500 uur weidegang per jaar (staffel > 2500 – > 3400 uur)
- € 160 tot € 250 euro per hectare (tijdelijk en blijvend) grasland per jaar
- Maximaal 75 hectare per bedrijf = € 18.750 per bedrijf per jaar
- Overeenkomst voor 4 jaar:
 - Borging via deelname eco activiteit weidegang > 2500 uur / Qlip / weidegangkalender
 - Meer weidegang uren dan in jaar 2024
 - Geen gewasbeschermingsmiddelen, tenzij ziekten en plagen
 - Maximaal 3 melkgevende koeien per hectare huiskavel

Bovenop andere vergoedingen:

- vanuit de zuivelsector voor 720 uur weidegang (ca. 1 ½ cent per kg melk) en
- de ecoregeling voor minimaal 2500 uur weidegang

Beschikbaar vanaf: 10 februari 2025



Investeren in
Toekomst voor ons platteland

Nieuwe teelten

€ 8.100.000

!

Biobased (vezelteelt):

- Vezelteelten voor de verwerking van (bouw) materialen
- Bedrag per hectare afhankelijk van het soort gewas (eenjarig 600 of meerjarig 900 euro)
- Budget voor communicatie, teeltoptimalisatie en kennis-, keten- en marktontwikkeling

Eiwitteelt:

- Eiwitgewassen
 - voor humane consumptie
 - ook mengteelten voor veevoer met bijvoorbeeld triticale
- 600 euro per hectare
- Budget voor communicatie, teeltoptimalisatie en kennis-, keten- en marktontwikkeling

Staatssteun: via de-minimisregeling (onlangs opgehoogd naar max 50.000 voor 3 jaar)

Maximaal mogelijk: 10 hectare per aanvrager

5 jaar commitment

Beschikbaar vanaf: november 2024

Eiwitteelt

- Veldbonen
- Lupinen
- Sojabonen
- Erwtten
- Gewone bonen
- Lima bonen
- Mungbonen
- Linzen

Vezelteelt

- Vezelhennep
- Vlas
- Sorghum
- Riet
- Lisdodde
- Silphie/zonnekroon
- Miscanthus/olifantsgras
- Wilg
- Kalmoes



Investeren in
Toekomst voor ons platteland

Innovaties en leernetwerken

€ 12.000.000

Productieve investeringen:

Denk voor investeringen bijvoorbeeld aan:

- Doorontwikkeling testen investeringen in (stal-, bedrijfsmodel- en bodem-) systemen en meetsystemen
 - **stallen met vaste mest, vrijloopstal**, mestaanwending, mestrobots, e.d.
 - hoodrooginstallaties
 - ook deelname aan proefproject -> Input voor landelijk regie orgaan versnellingsaanpak innovaties
- Verwerkingsapparatuur voor nieuwe teelten

Vergoeding investeringen: 40 – 55 % van de subsidiabele kosten (minimaal € 5.000 / maximaal € 125.000).

Beschikbaar vanaf 3 maart 2025

Geschrapd: geen vergunning verlening (intern salderen) sinds uitspraak RvS december 2024

Meet- en monitoringssystemen:

Vergoeden van monitoringssystemen als vervolg op netwerk praktijkbedrijven

Leernetwerken

Er zijn geldmiddelen beschikbaar om leernetwerken op te zetten voor nieuwe duurzame ontwikkelingen, zoals:

- Verhogen voortbrengend vermogen van de bodem met minder (kunst-)mest
- Minder ruw eiwit voeren (met behoud van melkproductie)
- Veel weidegang (o.a. door herverkaveling in gebiedsprocessen)
tot 40 % stikstofreductie zie www.emissiearmelandbouw.nl



Investeren in
Toekomst voor ons platteland

Agroforestry

€ 5.400.000

Agroforestry:

- Aanplantvergoeding en onderhoudsvergoeding
- Bomen en/of struiken op landbouwgrond, bijvoorbeeld:
 - voederhagen
 - notenteelt
 - fruitteelt

Niet alles kan overal, zoals percelen in veenweidegebieden of op de essen (afstemming met gemeente)

Beschikbaar vanaf: november 2024



Aanplantvergoeding

- **75%** van subsidiabele kosten

Onderhoudsvergoeding

- 1^e 6 jaar **€ 300,- / ha per jaar**
- tot maximaal € 30.000



Investeren in
Toekomst voor ons platteland

Biologische bedrijfsvoering

€ 3.300.000

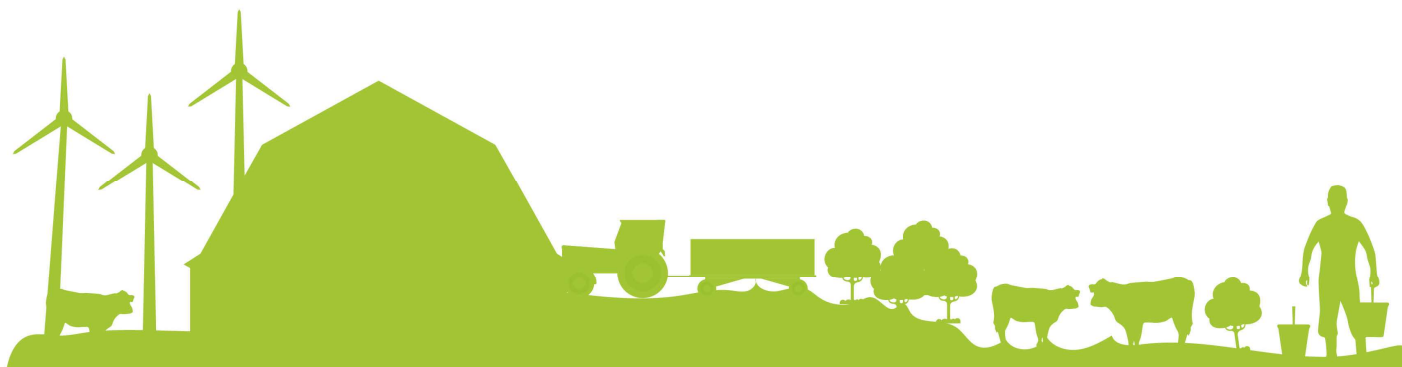
Biologische bedrijfsvoering

- Omschakelen melkveebedrijf gangbaar naar biologisch (SKAL gecertificeerd)
- Landelijk actieplan – Groei van biologische productie en consumptie

Maximaal mogelijk:

- 250 euro per hectare x 2 jaar (dus 500 euro per hectare gedurende omschakelperiode)
- Daarnaast vanaf moment “in omschakeling” -> GLB ecoregeling goud: 200 euro per hectare

Beschikbaar vanaf december 2024



Investeren in
Toekomst voor ons platteland

Starten van een landgoed

€ 9.600.000

Boerenlandgoed

- Fiscale voordelen NSW (natuurschoonwet)
- Kansen voor afbouwers, stoppers
- Grond verpachten aan de buren
- Geldmiddelen op basis van extensivering (dierlijke stikstofexcretie)
- Niet alles kan overal (zoals bosaanleg afstemmen met gemeente)

Deze regeling wordt nog uitgewerkt en voorwaarden volgen nog.

Beschikbaar vanaf: eind kwartaal 2 2025.

NOOT: er zijn al subsidiemogelijkheden:

- om een landgoed plan te laten maken
- voor bosaanleg en afwaardering grond (middelen van Programma Natuur voor Elkaar)



Investeren in
Toekomst voor ons platteland

Agro & Food subsidies

Advies en ondersteuning agro&food in Overijssel

- Activiteit A **vraagstuk voor innovatie** in de agro&food sector.
- Activiteit B Het uitvoeren van een **onderzoek voor innovatie** in de agro&food sector.
- Activiteit C Het opstellen van een **bedrijfsplan** voor de overgang naar een duurzame en toekomstbestendige bedrijfsvoering (kringlooplandbouw).
Voorbeelden hiervan zijn o.a. extensivering van het bedrijfsmodel met agrarisch natuurbeheer, omschakeling naar biologisch, biobased gewassen, agroforestry, mestverwaarding of een boerenlandgoed.

Stimulering toekomstbestendige verduurzaming Agro&food sector:

1. Regionaal voedselsysteem.
 2. Emissiearme landbouw.
 3. Natuurlijke ecosystemen.
 4. Nieuwe teelten.
- Plan maken en indienen, beoordeling via Adviescommissie Agro&food

Er is (veel) meer mogelijk. Kijk voor (andere) regelingen ook op de websites van:

RVO	https://www.rvo.nl/landbouw
ons levend landschap	https://www.onslevendlandschap.nl/maatregelen/landbouw
landelijk netwerk platteland	https://www.netwerkplatteland.nl/
provincie Overijssel	https://regelen.overijssel.nl/Producten_en_diensten/Zoeken_in_subsidies www.toekomstvooronsplatteland.nl

- TIPS: meld u aan:
- voor de nieuwsbrief op www.toekomstvooronsplatteland.nl
 - als deelnemer voor project "Melkveehouderij binnen gezonde grenzen loont en heeft de toekomst (ca. 6.000 kg melk per koe, < 1,5 GVE/ha, 60-75 koeien per bedrijf): Wim Schippers zie <https://www.boerennatuur.nl/actueel/melkveehouderij-binnen-gezonde-grenzen-loont-en-heeft-de-toekomst-wim-schippers-vertelt/>

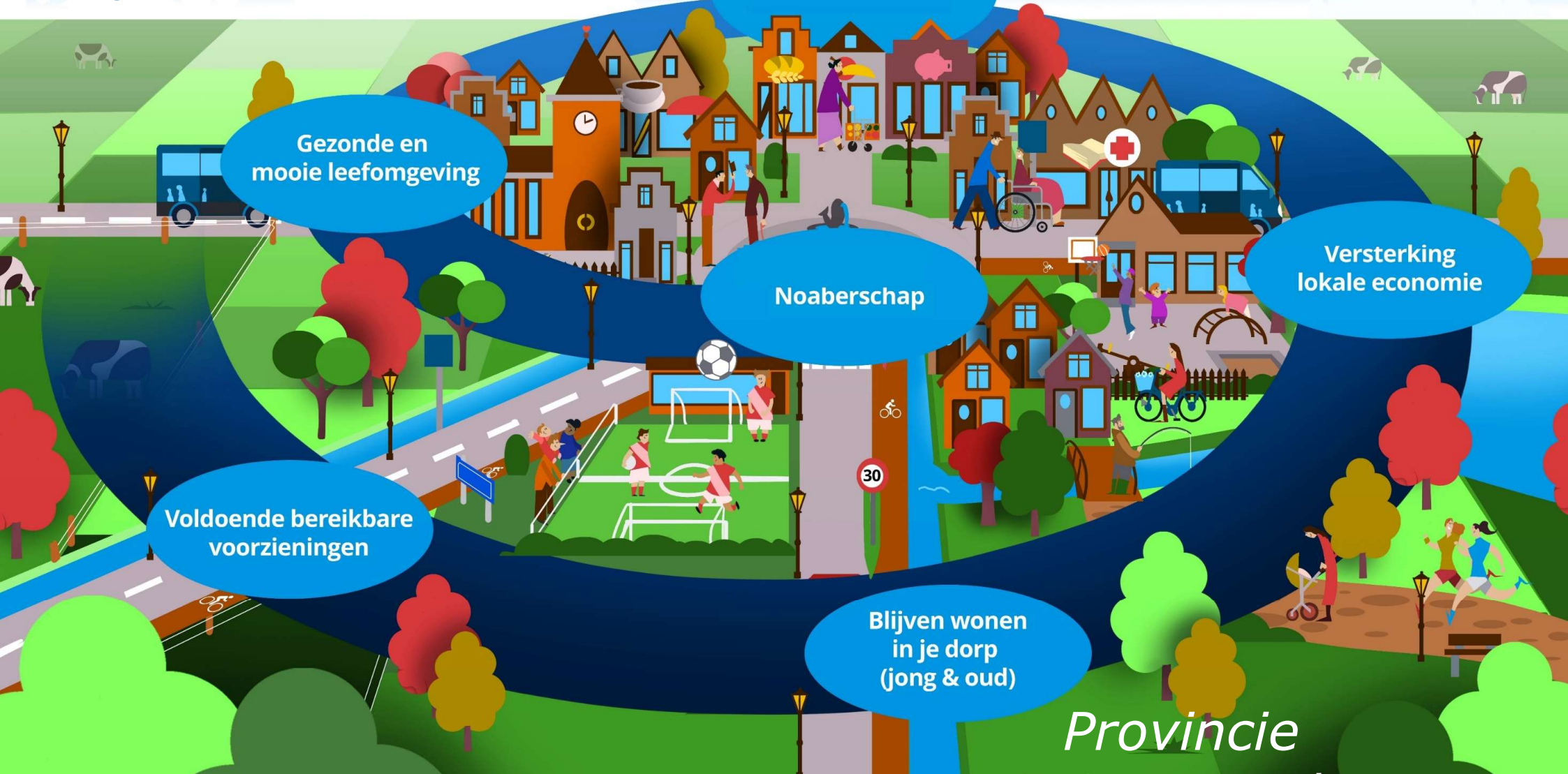
Vragen?



Investeren in
Toekomst voor ons platteland

Leefbaar Platteland

Overijssel



Duurzaamheid

Gezonde en
mooie leefomgeving

Versterking
lokale economie

Noaberschap

Voldoende bereikbare
voorzieningen

Blijven wonen
in je dorp
(jong & oud)

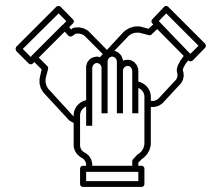
Provincie

Aanpak Leefbaar Platteland 2024 - 2027

Dorpen, gemeenten en provincie werken samen aan een platteland waar inwoners goed kunnen leven en werken in een gezonde en mooie leefomgeving.

Drie lijnen:

1. Gebiedseigen subsidiemogelijkheden en instrumenten
2. Lerend Netwerk Dorpsschool
3. Plattelandsbeleid



1. Gebiedseigen subsidiemogelijkheden en instrumenten

- a. Regeling dorpsplannen voor dorp en buitengebied
- b. Regeling planvorming, uitwerking en analyses leefbaar platteland
- c. Fysieke investeringen Leefbaar Platteland
- d. Dorpsarrangementen: voor grote investeringen die een keten van ontwikkeling mogelijk maken



2. Lerend Netwerk Dorpsschool

- Kennis en ervaringen delen, leren van elkaar
- Praktijkervaringen en onderzoek / wetenschap bij elkaar brengen
- Nadruk op relaties en onderlinge samenwerking met aandacht voor vertrouwen, draagvlak en betrokkenheid



3. Plattelandsbeleid

De komende 1,5 jaar werken we toe naar een Plattelandsagenda; beleid voor leefbaar platteland.

We richten ons op zes thema's:

- Voldoende bereikbare voorzieningen
- Blijven wonen in je dorp (jong en oud)
- Versterking lokale economie
- Noaberschap
- Gezonde en mooie leefomgeving
- Duurzaamheid



Meer weten?

Nieuwsbrief Leefbaar Platteland

Nieuws over dorpschool en openstelling subsidieregelingen

<https://overijssel.nl/onderwerpen/omgeving/leefbaar-platteland>

Subsidies

<https://regelen.overijssel.nl>

Contact

Leefbaarplatteland@overijssel.nl